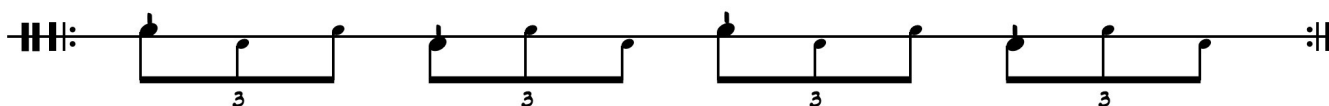


Flam Accent - Metamorphosis 1.1

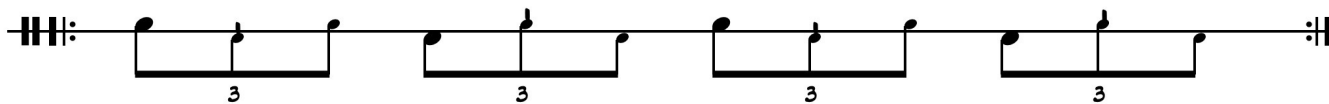
Move the Flam (but not the Accent)



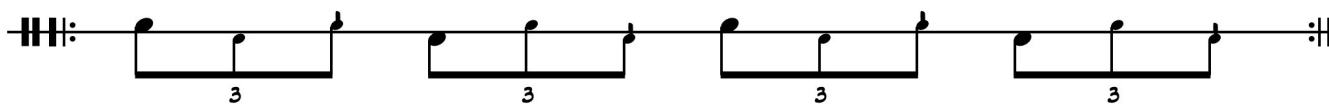
1



2



3



Übehinweise:

Gegenüber der gebräuchlichen Schreibweise verwende ich eine an die Bergerschrift angelehnte Notenschreibweise. Zum besseren Verständnis habe ich euch beide Schreibweisen oben gegenübergestellt

Folgende Punkte beim Üben bitte beachten:

- Übt mit Metronom.
- Wenn möglich, übt vor einem Spiegel auf dem Practice Pad.
- Fangt langsam an und steigert das Tempo in kleinen Schritten.
- Achtet auf einen gleichmäßigen Bewegungsablauf der Hände.
- Achtet auf gleichmäßige Lautstärke.
- Alle Übungen auch mit links beginnen.
- Besonders gut eignet sich bei diesen Übungen ein stetiger Wechsel zwischen einem Takt neutraler Basis (unbetonte Sechzettel, Hand zu Hand) und einem Takt der jeweiligen Zeile, die ihr gerade übt.
- Spielt sobald möglich auch mal alle drei Übungen direkt hintereinander als Loop.